



CENTRO MEDICO ODONTOIATRICO
CLINICA SORRISO
del bambino

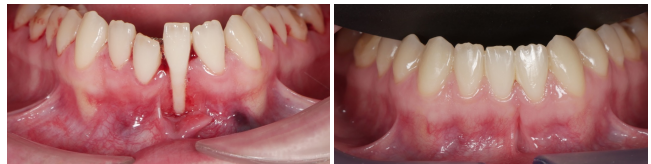


ORTODONZIA PREPROTESICA

La possibilità di spostare i denti può essere utilizzata per favorire o rendere non necessarie sostituzioni protesiche in caso di elementi mancanti. Ciò può essere applicato sia nell'adulto, in caso di perdita di denti per carie o malattia parodontale, sia nel giovane e, a volte, nel bambino, a causa di perdita traumatica dei denti o per mancanza congenita (agenesie singole o multiple)

a- CHIUSURA SPAZI DA PERDITA DI ELEMENTI DENTALI

La perdita di elementi per traumi o per distruzione cariosa o per problemi dei tessuti di sostegno impone sostituzioni protesiche impegnative e costose, che comunque inseriscono elementi estranei nell'organismo. Quando eseguibile una chiusura ortodontica degli spazi invece evita il lavoro di infissione di impianti o di limatura di elementi contigui integri



CHIUSURA SPAZIO ESTRATTIVO DI INCISIVO
COMPROMESSO PARODONTALMENTE

b- AGENESIE DENTALI

Le agenesie congenite di alcuni elementi dentali, importanti dal punto di vista estetico, non possono essere semplicemente risolte con sostituzioni protesiche che risulterebbero spesso inadeguate per forma e dimensione, per cui gli spazi devono essere chiusi o aperti in modo da risultare adeguati per alloggiare elementi protesici di dimensioni adeguate



CHIUSURA SPAZI INCISIVI LATERALI AGENESICI
TRAMITE MESIALIZZAZIONE DENTI POSTERIORI

c- PERDITA TRAUMATICA DI ELEMENTI DENTALI

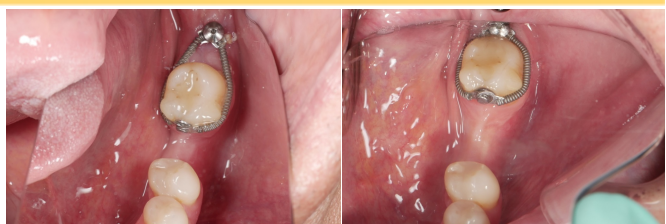
Talora alcuni elementi devono essere estratti per fratture o riassorbimento esterno ma la giovane età dei pazienti può controindicare la sostituzione protesica degli stessi. In questo caso è opportuno chiudere gli spazi edentuli facendo migrare gli elementi contigui



SOSTITUZIONE TRAMITE MIGRAZIONE DEI CANINI DEGLI
INCISIVI LATERALI ESTRATTI PER RIASSORBIMENTO

d- PARALLELIZZAZIONE PILASTRI PROTESICI

In caso di migrazione di elementi in zone lasciate edentule per lungo tempo, è impossibile realizzare sia un ponte che una protesi su impianti per mancanza di spazio adeguato, per cui l'ortodonzia preprotetica può risolvere il problema ricreando il corretto spazio



RIAPERTURA SPAZIO RIDOTTO PER MIGRAZIONE DENTALE

